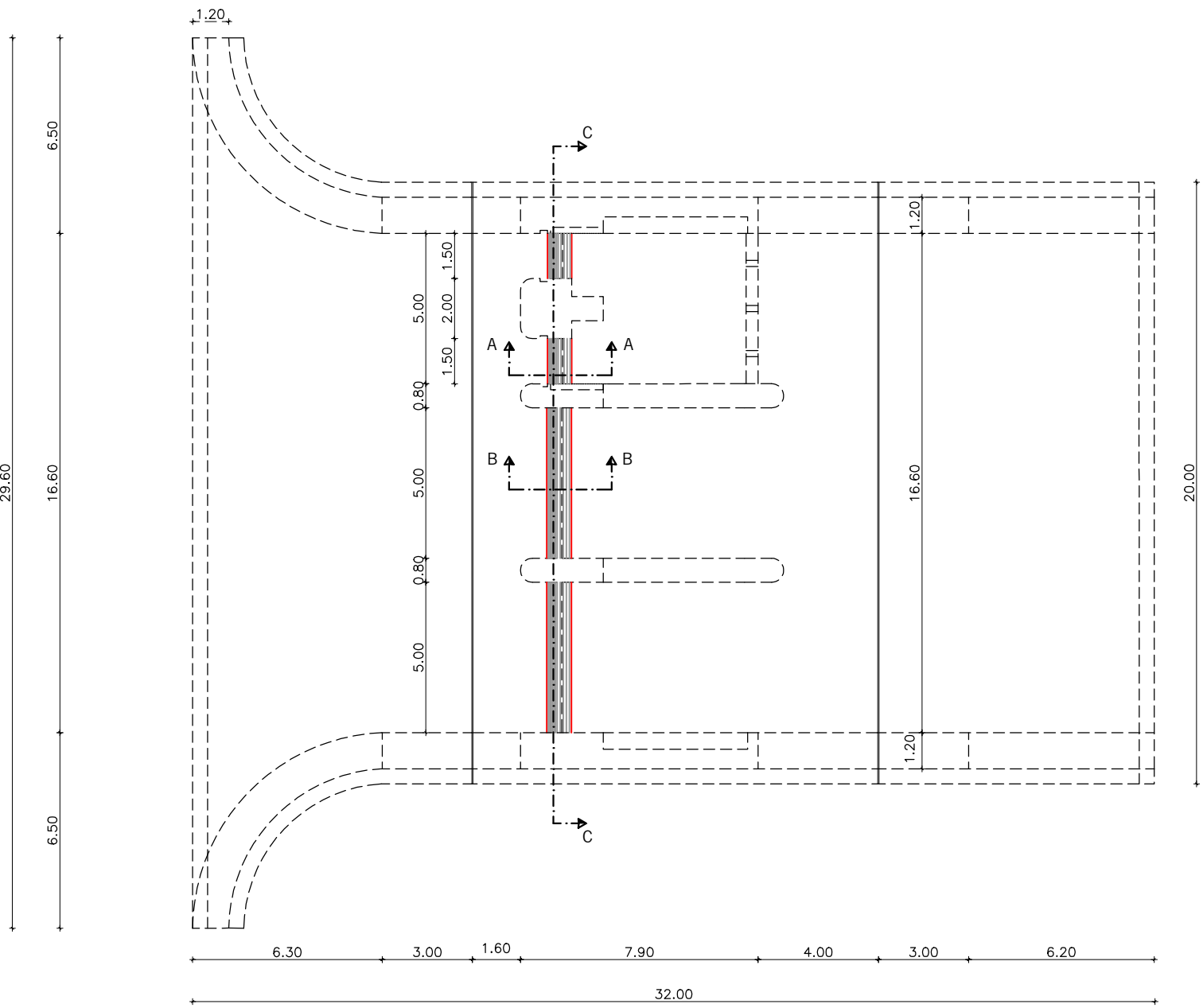


Pianta sfioratori

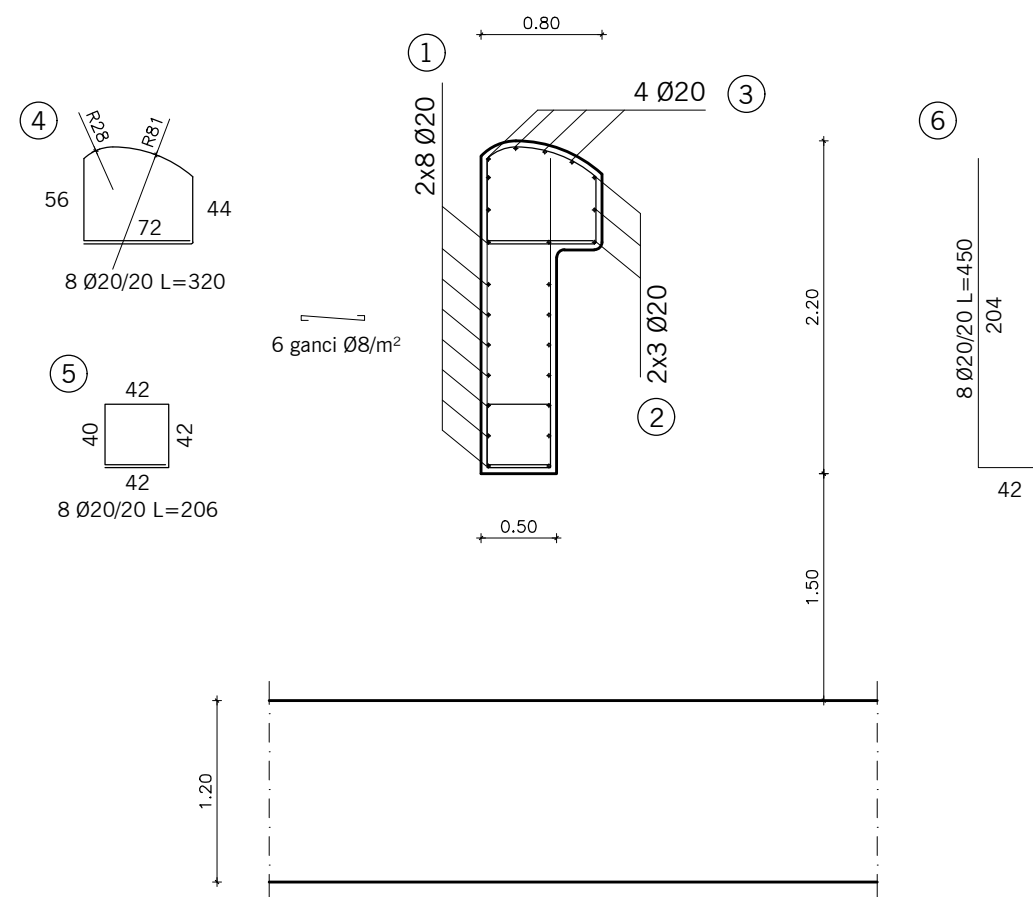
Scala 1:200



SFIORATORE

Sezione A-A

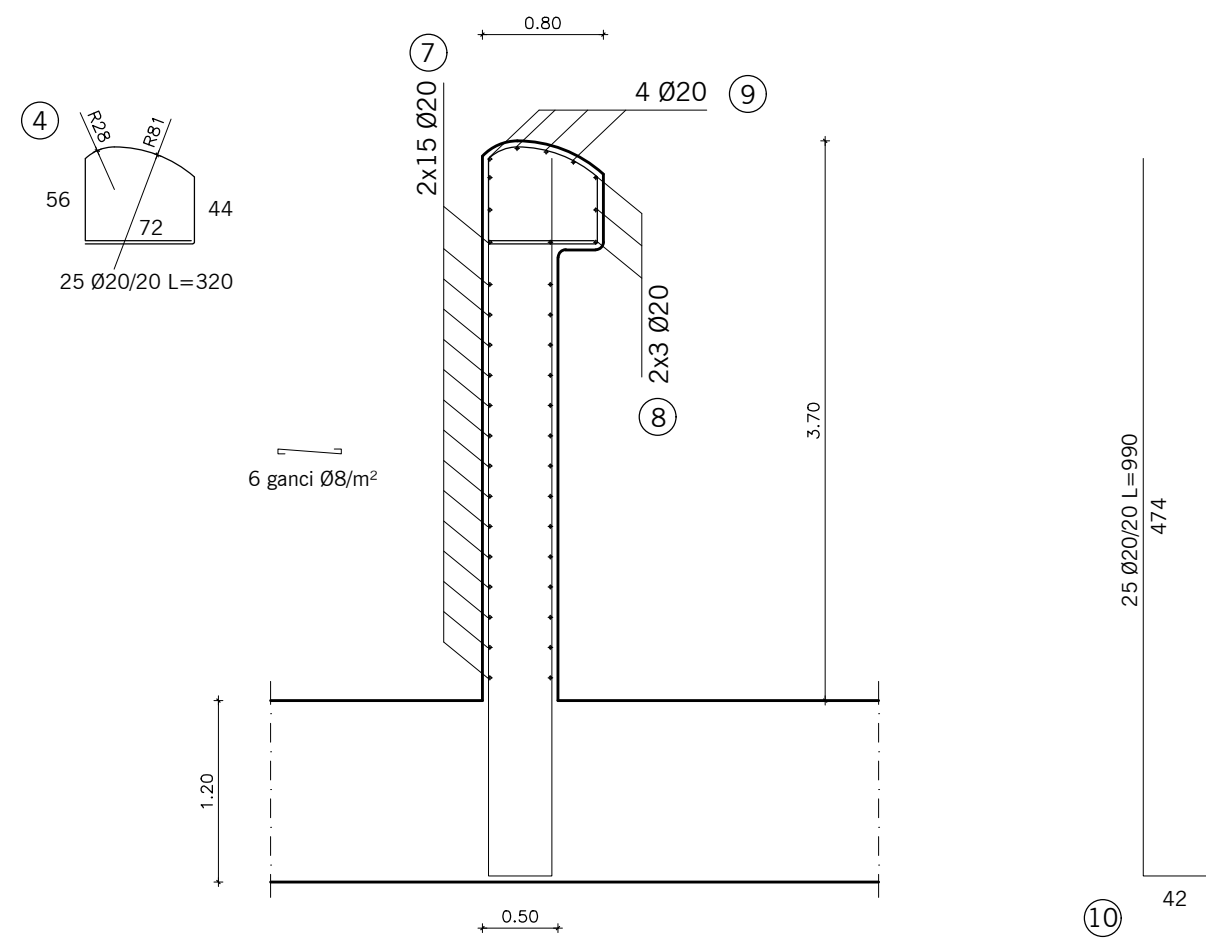
Scala 1:50



SFIORATORE

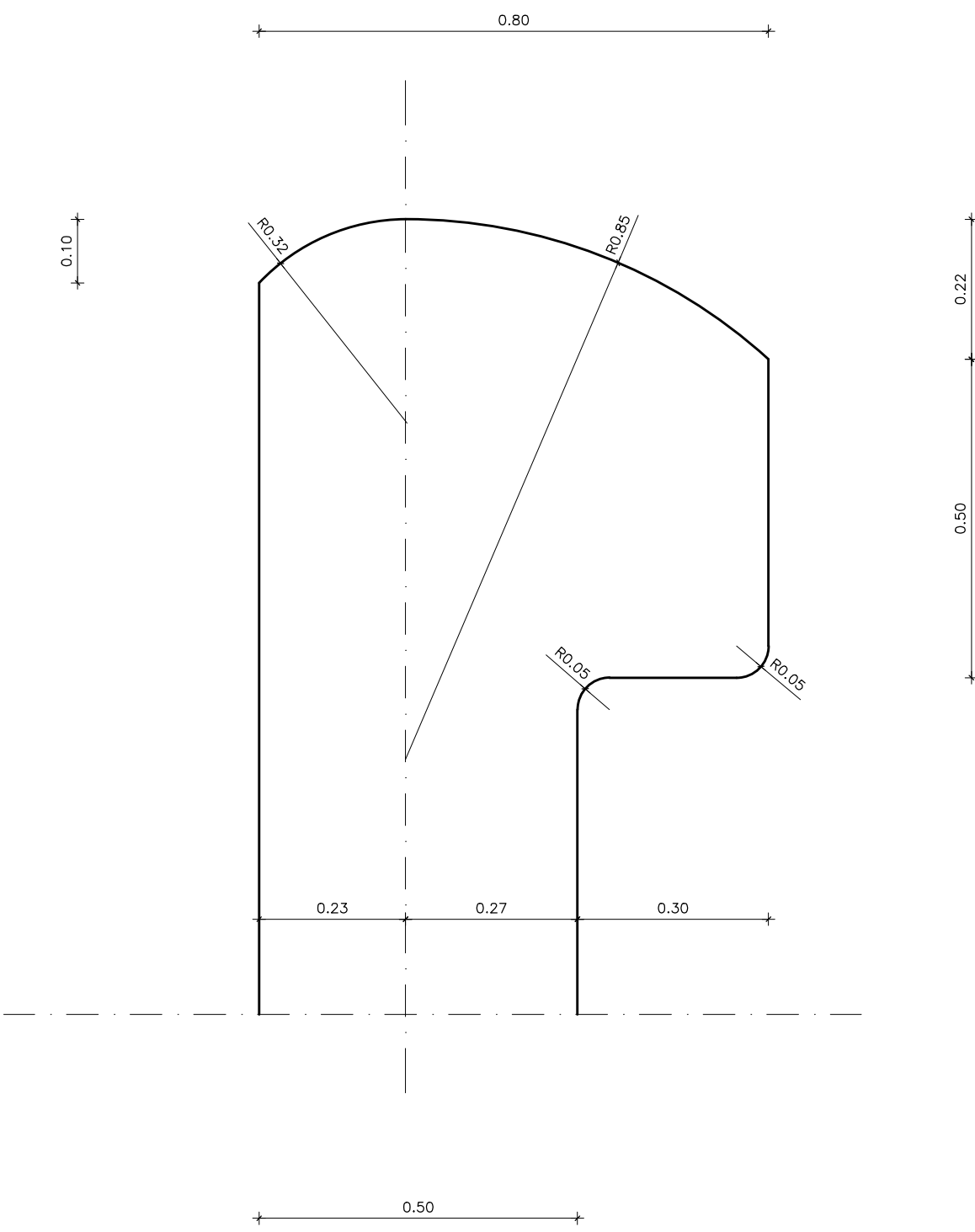
Sezione B-B

Scala 1:50



PARTICOLARE DELLO SFIORATORE

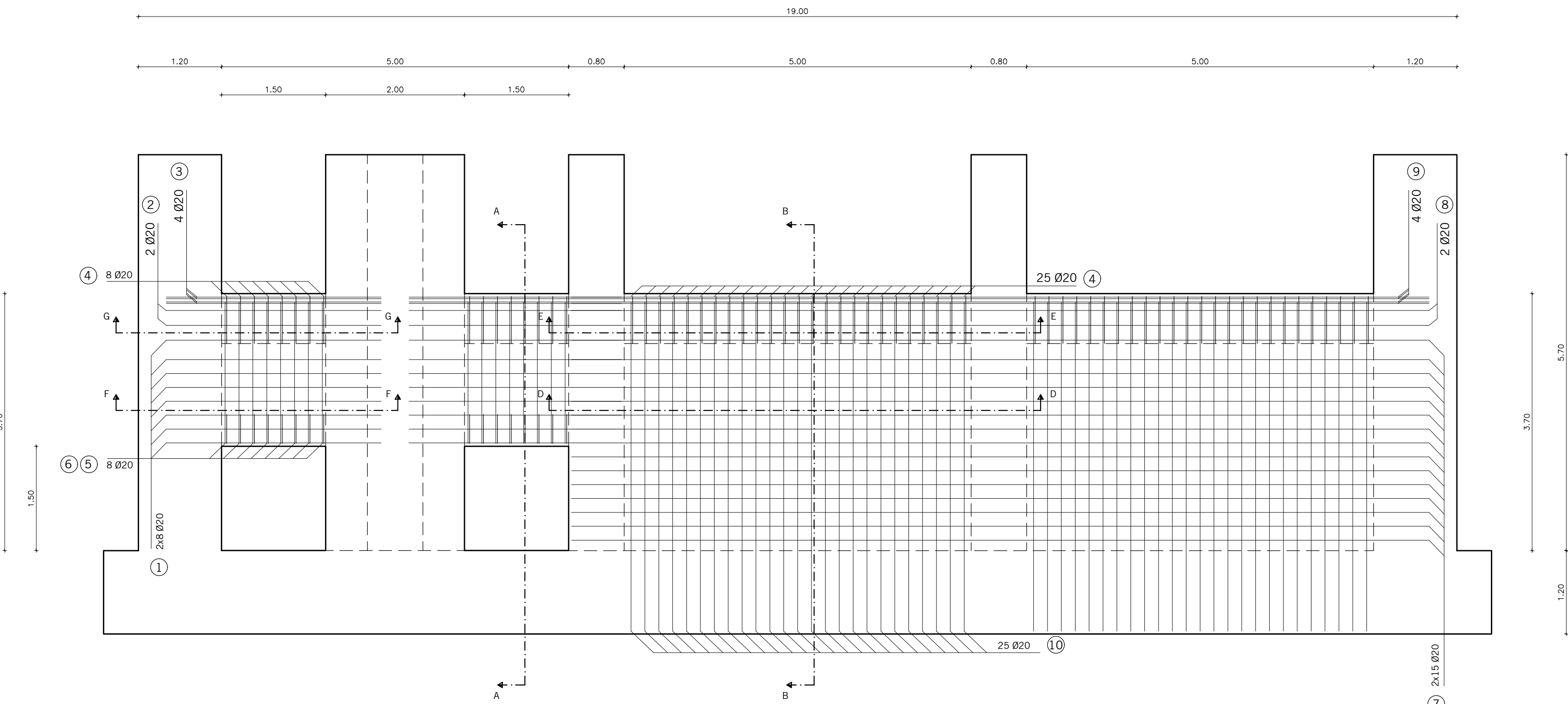
Scala 1:10



SFIORATORI

Sezione C-C

Scala 1:50



PRESCRIZIONI GENERALI

- Prima di effettuare getti avvertire la D.L. con congruo anticipo per il relativo consenso.
- In caso di dubbi o incongruenze l'impresa è tenuta ad avvertire tempestivamente la D.L.
- Effettuare sempre il confronto dei disegni del C.A. con quelli architettonici, e con eventuali indicazioni specifiche di capitolato. Nel caso vengano rilevate differenze o incongruenze avvertire tempestivamente la D.L.
- Non rilevare direttamente le misure dal disegno.
- Eventuali indicazioni direttamente riportate sul disegno hanno valore preminente rispetto alle indicazioni generali.
- Barre di collegamento tra lastre Ø 20 mm, trattate, nella parte centrale e per una lunghezza di 60 cm, con prodotto a base di resina epossidica, specifica per la protezione dalla corrosione.
- Prevedere in cantiere cono Abrams per prove di consistenza con frequenza di almeno una prova ogni prelievo di campioni per i controlli di accettazione.

PRESCRIZIONI PER FERRI DI ARMATURA

Acciaio per le armature B450 C ad aderenza migliorata

ANCORAGGI :

- mediante sovrapposizione di almeno 40 Ø
- mediante ancoraggi in getti per almeno 40 Ø
- mediante piegatura a 90° di lunghezza pari a 10 Ø
- sovrapposizione minima reti elettrosaldate pari a 2 maglie

MANDRINI PER LA PIEGATURA DELLE BARRE:

- barre longitudinali : 12 Ø
- staffe : 4 Ø

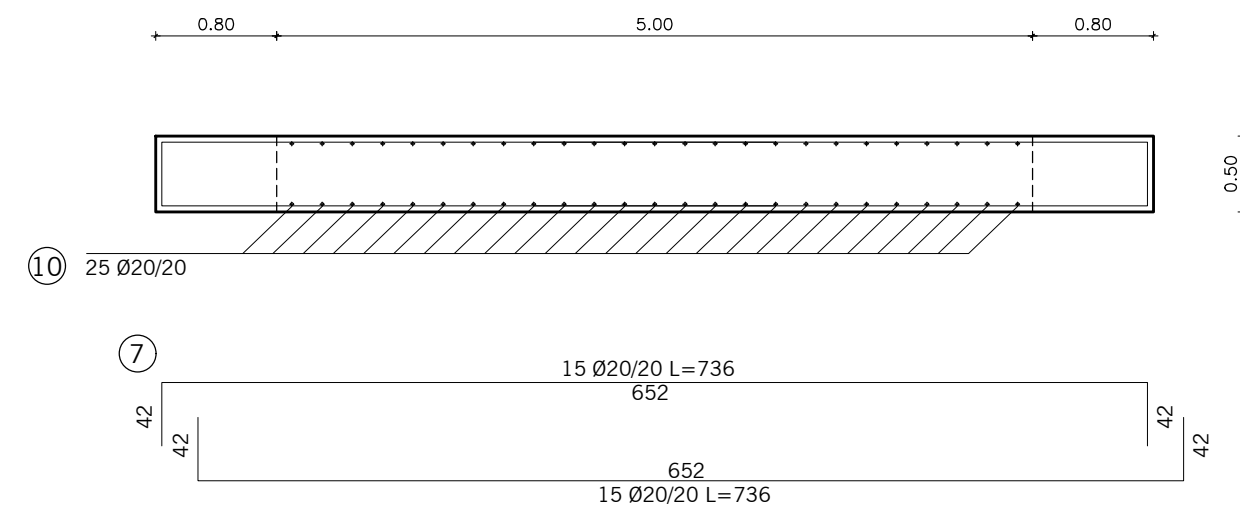
PRESCRIZIONI PER CEMENTO ARMATO

- Calcestruzzo per strutture non armate C 12 / 15 N/mm²
- Calcestruzzo per strutture armate C 25 / 30 N/mm²
- Classe di esposizione XC2
- Classe di consistenza al getto S4
- Rapporto A/C max. 0,60
- Copriferro minimo 40 mm

SFIORATORE

Sezione D-D

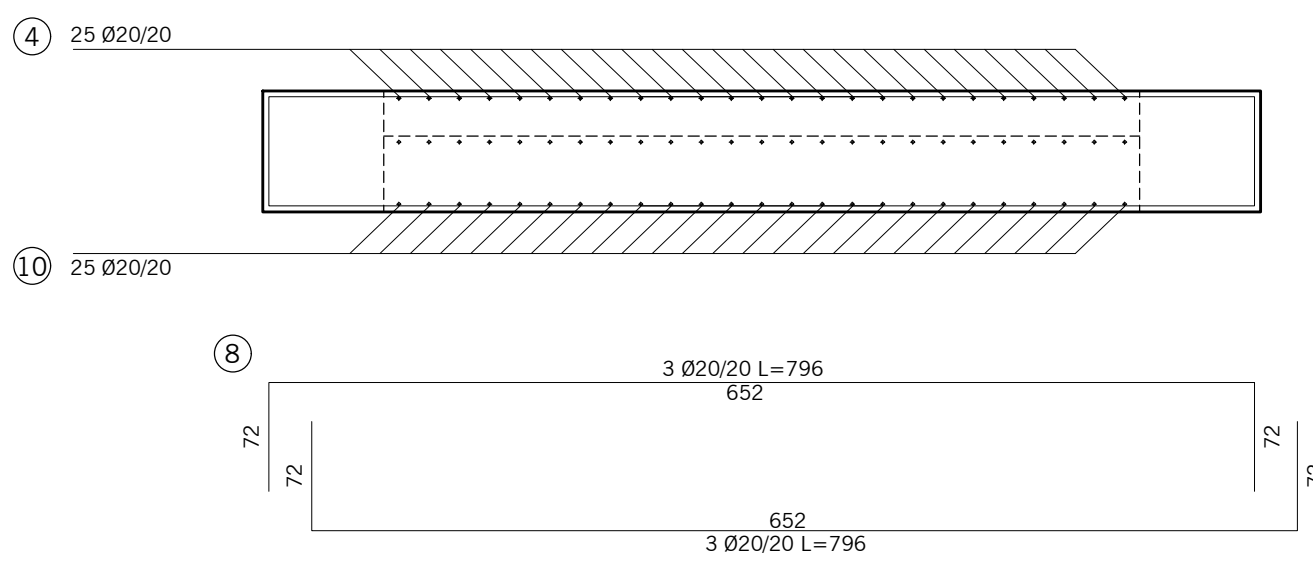
Scala 1:50



SFIORATORE

Sezione E-E

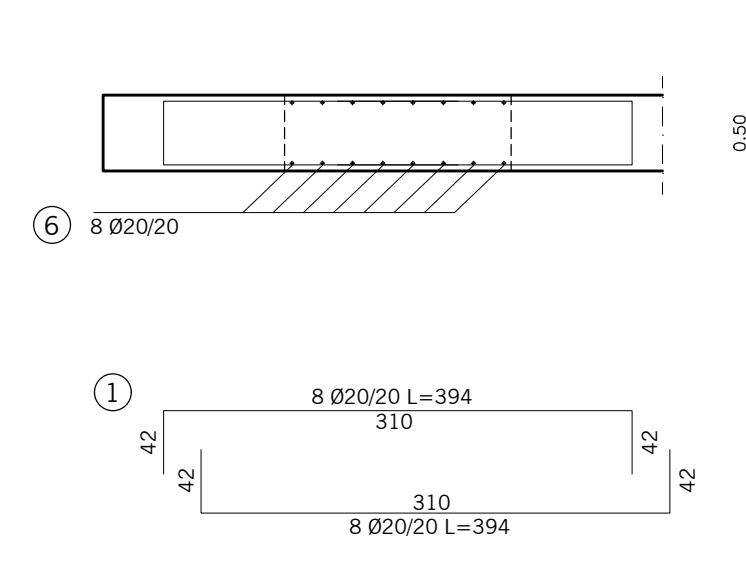
Scala 1:50



SFIORATORE

Sezione F-F

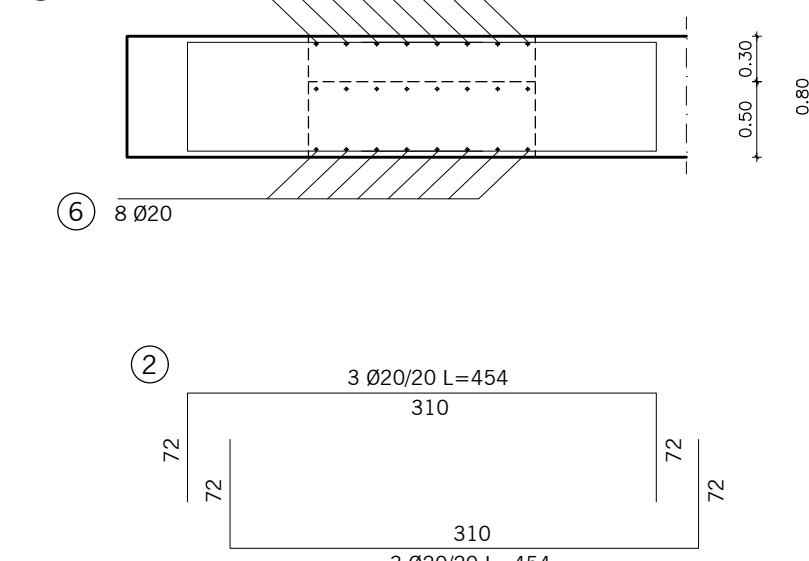
Scala 1:50



SFIORATORE

Sezione G-G

Scala 1:50



OPERE DI LAMINAZIONE DELLE PIENE DEL
FUME OLONA DA REALIZZARE NEI COMUNI
DI CANEGRATE (MI), LEGNANO (MI),
PARABIAGO (MI), E S. VITTORE OLONA (MI)

AGGIORNAMENTO
PROGETTO ESECUTIVO

RESPONSABILE DEL PROCEDIMENTO: DOTT. ING. MARCO LA VEGLIA

PROGETTAZIONE: A.T.I. TECHNITAL S.p.A. - mandataria
BETA STUDIO S.r.l.

AGGIORNAMENTO: BETA STUDIO S.r.l.

Capo Progetto e Responsabile Integrazione Prestazioni Specialistiche: DOTT. ING. SERGIO FATTORELLI

ELABORAZIONE:
BETA Studio S.r.l.

TITOLO ELABORATO:
PROGETTO DELL'OPERA
OPERA DI REGOLAZIONE
ARMATURA SFIORATORE

SCALA:

varie

NOME FILE:

PEPOMEZ.dwg

REV.

3

DATA:

GENNAIO 2021

N° ELABORATO:

PEPOMEZ0405